



**Středisko rané péče v Pardubicích o.p.s.**

Bělehradská 389, 530 09 Pardubice

IČO: 26600285

Telefon: 736 512 613 - 616

E-mail: [stredisko@ranapece-pce.cz](mailto:stredisko@ranapece-pce.cz), web: [www.ranapece-pce.cz](http://www.ranapece-pce.cz)

### **Vážení rodiče,**

jsme rádi, že vás i letos můžeme pozvat na tradiční **MIKULÁŠSKOU BESÍDKU**, kterou realizuje tým Střediska rané péče v Pardubicích o.p.s. za podpory společnosti Chládek & Tintěra, Pardubice a.s.; firem Starbucks®; STAPRO s.r.o., Pardubice a ENVI ENERGY CZECH s.r.o.

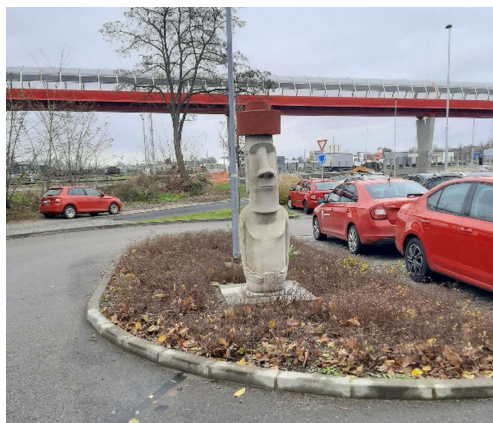
Hlavním bodem programu je individuální návštěva každé rodiny u Mikulášské družiny, v průběhu dopoledne se mohou rodiče i děti zúčastnit adventního tvoření, shlédnout pohádku a ochutnat kávu nebo čokoládu Starbucks.

**MIKULÁŠSKÁ BESÍDKA proběhne v sobotu 30. 11. 2024 od 9:30 do 12:00 hodin v prostorách společnosti Chládek & Tintěra, Pardubice a.s. na adrese: K Vápence 2677, Pardubice.**

Místo je označeno na mapách v internetových vyhledávacích a lze jej dobře najít prostřednictvím navigace.

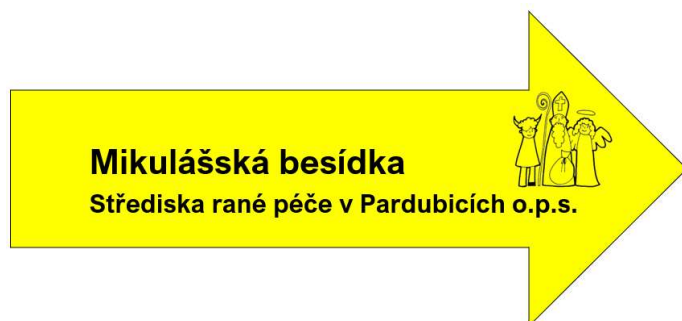


Příjezdová cesta areálem firem je po rekonstrukci doplněna kruhovým objezdem, který není na mapě vyznačen. Z kruhového objezdu sjeďte na vyznačeném místě na parkoviště (fotografie níže vlevo). V případě, že bude uzavřena závara, je třeba objet celý objekt a využít protilehlý vjezd. Parkování je možné v těsné blízkosti vchodu označeného nápisem Vápenka (fotografie níže vpravo).



## **Orientační značení, prostory a program**

Pro snazší orientaci budou důležité orientační body označeny.



Objekt je plně bezbariérový a také jeho okolí je sjízdné pro kočárek i vozík.

U vstupu se příchozím účastníkům bude věnovat členka týmu Střediska rané péče v Pardubicích o.p.s., která pomůže s orientací v objektu a s přepravou výtahem.

Program bude probíhat ve 4. patře v prostorách Konferenčního sálu a jeho zázemí.

Prezence a předání všech potřebných informací k průběhu dopoledne proběhne před vstupem do sálu (stačí vždy jedna dospělá osoba z rodiny).

Pořadí setkání s Mikulášskou družinou určuje pořadí příchodu. V případě závažných zdravotních komplikací na straně dítěte nebo rodičů (doprovodu) je možné individuálně domluvit přednostní zařazení na místě.

Po společném zahájení, přibližně v 10:00 hodin, proběhne vyhodnocení Ekologického projektu Střediska rané péče v Pardubicích o.p.s. a společnosti ASEKOL a.s. s názvem ODEVZDEJ VYSLOUŽILÉ DROBNÉ ELEKTROSPOTŘEBIČE XI. s losováním pěti cen pro zapojené účastníky.

Zodpovědnost za bezpečnost svou i svých dětí v průběhu celé akce nesou rodiče (případně jiný doprovod).

**Přihlášení není nutné, kapacita je dostačující.**

### **Informace:**

**Mgr. Martina Petelíková:** telefon: 730 891 141; email: [petelikova@ranapece-pce.cz](mailto:petelikova@ranapece-pce.cz)

Těšíme se na vaši účast a věříme, že si dopoledne s námi dokonale užijete 😊.

**Tým Střediska rané péče v Pardubicích o.p.s.**